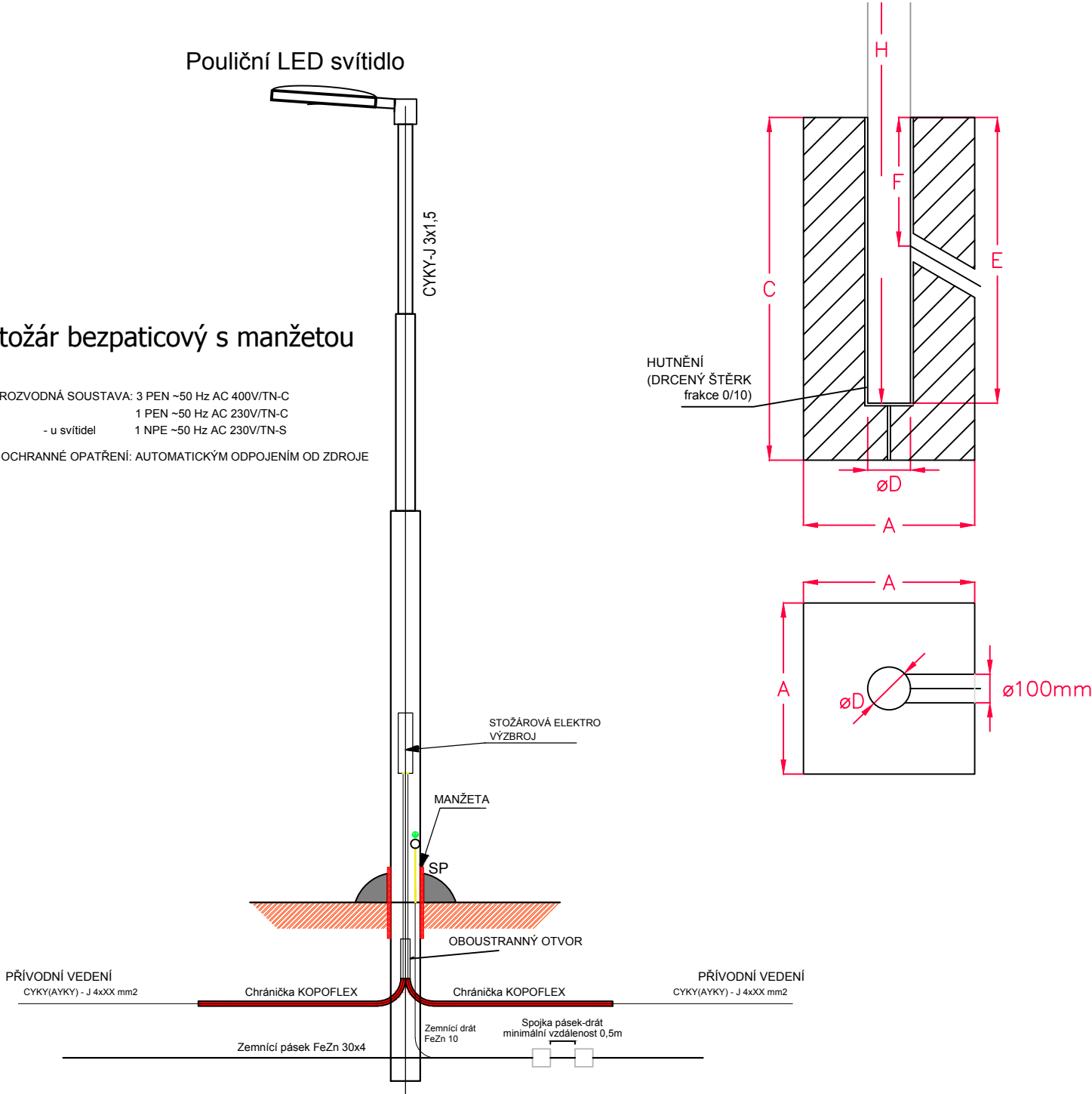


Pouliční LED svítidlo

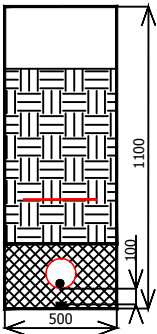
Stožár bezpaticový s manžetou

ROZVODNÁ SOUSTAVA: 3 PEN ~50 Hz AC 400V/TN-C
1 PEN ~50 Hz AC 230V/TN-C
- u svítidel 1 NPE ~50 Hz AC 230V/TN-S
OCHRANNÉ OPATŘENÍ: AUTOMATICKÝM ODPOJENÍM OD ZDROJE

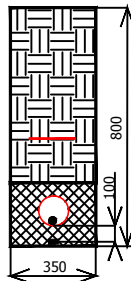


VZOROVÝ ŘEZ VÝKOPEM

ZPEVNĚNÁ PLOCHA



VOLNÝ TERÉN



LEGENDA

- Skladba zpevněné plochy
- Výkopový materiál
- Přesátá zemina
- Kabel VO (CYKY, AYKY)
- Zemnicí pásek FeZn 30x4
- Výstražná folie PVC - červená
- Kabelová chránička

Hloubka uložení kabelu dle ČSN 73 6005
- zelený pás 0,35m (v chráničce), 0,7m
- vjezdy a pojízdné plochy 1m
- chodník 0,35m

KOTVENÍ OSVĚTLOVACÍCH STOŽÁRŮ




Kotevní bloky osvětlovacích stožárů jsou prováděny z prostého betonu tř. B20
Minimální výška kotevního bloku je 1,2 m

STOŽÁR BEZ VÝLOŽNÍKU					
VÝŠKA STOŽÁRU H (m)	PŮDORYS ROZMĚR A (mm)	VÝŠKA BLOKU C (mm)	PRŮMĚR OTVORU D (mm)	HLOUBKA OTVORU E (mm)	HLOUBKA ROZMĚR F (mm)
4	500	1200	150	600	425
5	550	1200	150	800	425
6	600	1200	150	1000	450
7	650	1200	150	1000	450
8	700	1200	200	1000	450

Tabulková výpočtová únosnost základové zeminy:
 $R_{dt} = \text{min. } 100\text{kPa}$

ČÁST D
SO 421

SOUŘADNICOVÝ SYSTÉM S-JTSK, VÝŠKOVÝ SYSTÉM Bpv

OBJEDNATEL:		Město Milovice nám. 30. června 508 289 23 Milovice IČ: 00239453	
		Město Milovice	
ZHOTOVITEL:		NAVRHL / VYPRACOVAL:	
		ZODPOVĚDNÝ PROJEKTANT:	
ADVISIA, s.r.o. Pernerova 659/31a Praha 8 - Karlín, 186 00 www.advisia.cz, info@advisia.cz		TECHNICKÁ KONTROLA:	
		HLAVNÍ INŽENÝR PROJEKTU: Ing. Miroslav Větrovský	
PODZHOTOVITEL:		NAVRHL / VYPRACOVAL:	
		Daniel CHALUPNÍK	
PLANCON PRAHA, s.r.o. Rubeška 215/1 Praha 9 - Vysočany, 190 00		ZODPOVĚDNÝ PROJEKTANT:	
		Ing. Radim MACH	
		TECHNICKÁ KONTROLA:	
		Ing. Petr KRUPÍČKA	
AKCE:		ČÍSLO ZAKÁZKY:	
Parkování ulice Průběžná, Milovice		21_024-A	
ČÍSLO OBJEKTU:		DATUM:	
SO 421		11/2021	
NÁZEV OBJEKTU:		FOMÁT:	
Veřejné osvětlení		2 x A4	
ČÍSLO PŘÍLOHY:		MĚŘÍTKO	
2.3		REVIZE:	
Kotvení osvětlovacích stožárů a uložení svítidla		00	
		STUPEŇ PD:	
		PARÉ:	
		DUSP	